

ArchiRADAR

libraries

plants
12

Low-poly object
High Quality

4 different season variations



European Beech



Poplar nigra



White Birch

This collection is specially designed for



ArchiCAD v16 and above
+ CineRender

3D PLANTS | **01**
VOLUME



3D Plants - volume 01

Contents:

12 3D Models in GSM format (compatibles with ArchiCAD 16 and higher + Cinerender):

- 4 European Beech
- 4 Poplar Nigra
- 4 White Birch

All models are in 4 different season variations: spring, autumn, winter and bare tree (skeletal tree).

Therefore, the package includes a total of 52 models.

In addition to that each species there is a seventh object called “Random Tree”: it’s a useful tool that, with a simple click, adds to the scene a random tree in order to avoid repetitions.

Copyright:

ArchirADAR models and textures, are copyright:

© 2015 ArchirADAR Ltd

e-mail: info@archiradar.com

website: www.archiradar.com

All Rights Reserved. If this product is lawfully purchased then the contents are made available to you under license as an “End-User” with use of product at your place of business.

If you wish to further distribute the content, e.g. models, textures, or derivate models, or model parts, inside a game title; or use the library in any multi-user context; please contact us for distribution licensing.

ArchirADAR 3D Plants development:

Roberta Cecchi - Roberto Corona - Gianluca Savino - Mario Sacco



Contenuto:

12 Modelli 3D in formato GSM (compatibili con ArchiCAD 16 o superiore + Cinerender):

- 4 Faggio europeo
- 4 Pioppo nigra
- 4 Betulla bianca

Tutti i modelli hanno 4 diverse variazioni stagionali: primavera, autunno, inverno, compreso l'albero spoglio (scheletrico).

Perciò il totale alberi realizzabili è 52.

Per ogni specie (Faggio, Pioppo, Betulla) c'è un oggetto "Albero Random" che permette, con un semplice click, di inserire nel progetto un albero sempre diverso per evitare le ripetizioni.

Copyright:

I modelli e le textures ArchiRADAR sono protette da copyright:

© 2015 ArchiRADAR Ltd

e-mail: info@archiradar.com

website: www.archiradar.com

Tutti i diritti sono riservati. Se il prodotto è stato legalmente acquistato i contenuti sono messi a disposizione sotto licenza di "Utente finale", con possibilità di utilizzo del prodotto per il vostro lavoro.

Se volete diffondere ulteriormente il contenuto delle librerie, come ad esempio le texture, i modelli o parti di essi, oppure utilizzare la libreria in qualsiasi ambito multi-utente, contattateci per ottenere le licenze di distribuzione.

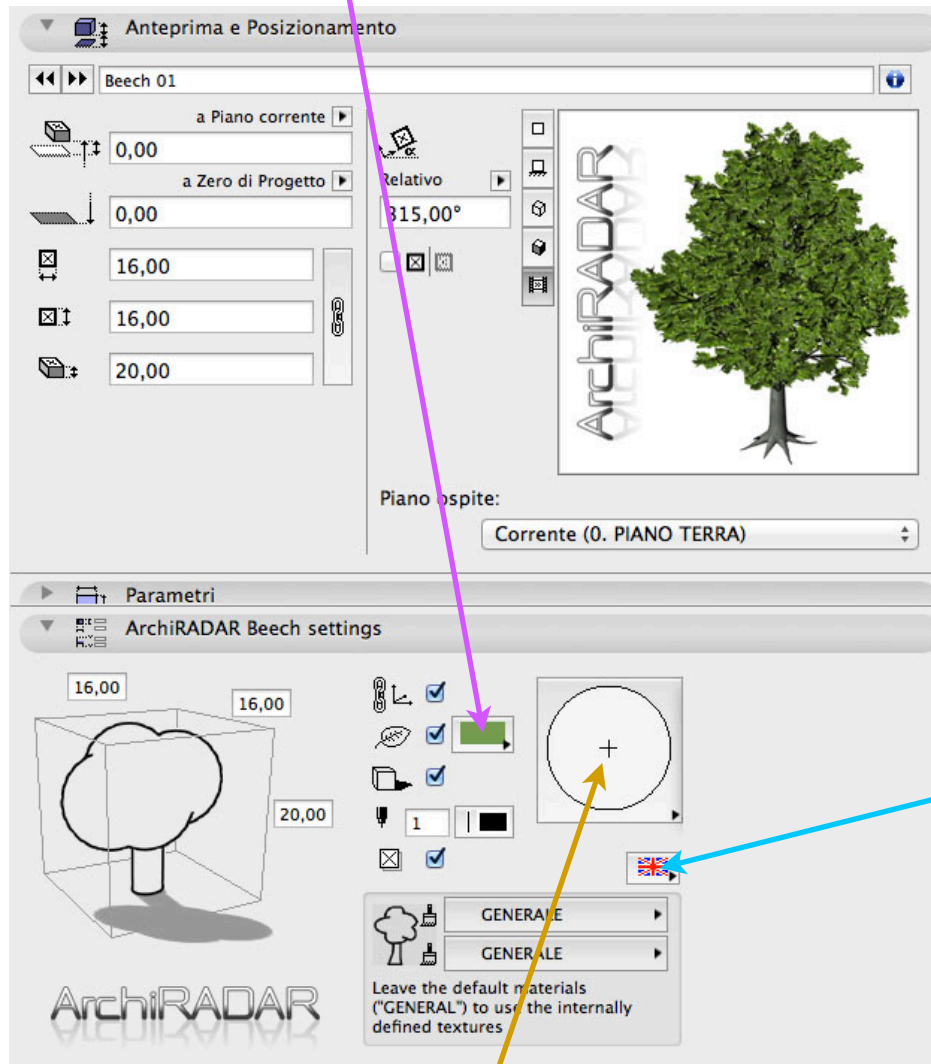
Sviluppatori Piante 3D ArchiRADAR:

Roberta Cecchi - Roberto Corona - Gianluca Savino - Mario Sacco

Tree object interface:



Season selection



Language selection



2D symbol selection

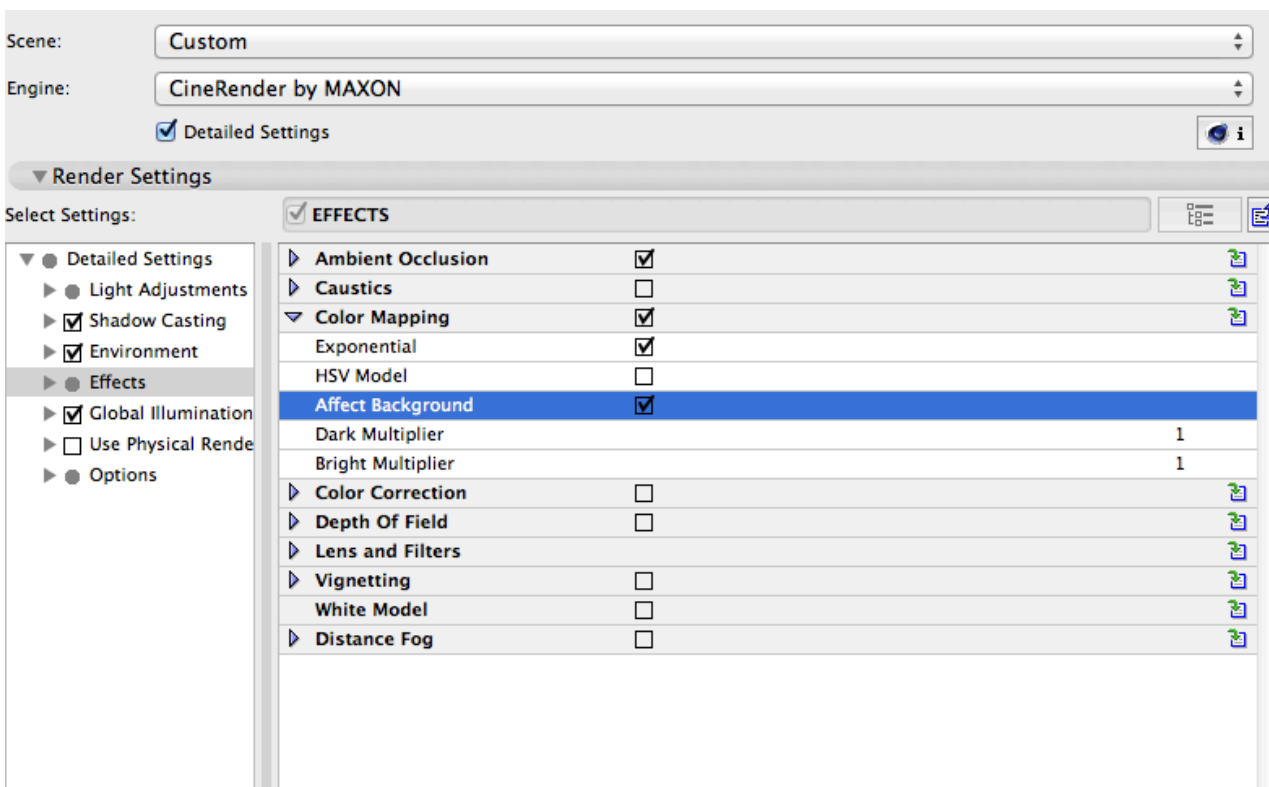


CineRender settings:

In order to obtain a correct 3D visualization of the trees, with transparency and details, you need to tick the “**Affect Background**” checkbox in the CineRender settings.

So, you have to call the “PhotoRenderings Settings” palette, from the Window/Palette menu.

The window shown here below, will open:



Now, as you see in the figure, from the “Render Settings” pane, check the “Affect Background” option, located under Effects/Color Mapping.

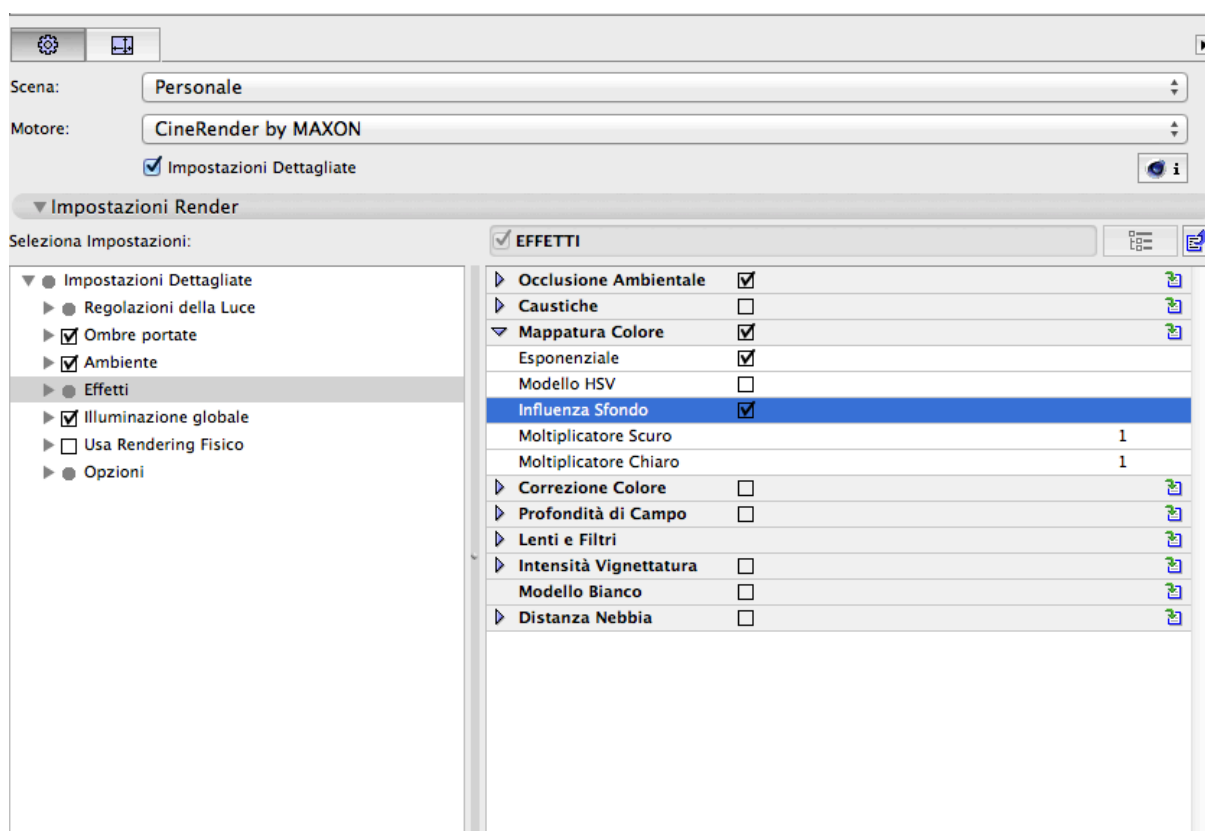
You need to activate this option because, by default, it is not checked in the program.

Impostazioni CineRender:

Affinchè la visualizzazione 3D degli alberi sia corretta, con trasparenze e particolari, occorre attivare l'opzione "**Influenza Sfondo**" dalle impostazioni di CineRender.

Per fare questo dovete anzitutto attivare la palette "Settaggi FotoRendering" di ArchiCAD dal menu Finestre/Palette.

Vi si aprirà così la finestra mostrata nell'immagine sottostante:



Adesso, come mostrato in figura, dal menu Impostazioni Render attivate l'opzione che si trova in Effetti/Mappatura Colore/Influenza Sfondo.

Occorre attivare questa opzione perchè non risultata attiva, di default, nel programma.

01



02



03



04



Beech
autumn



Beech
autumn 2

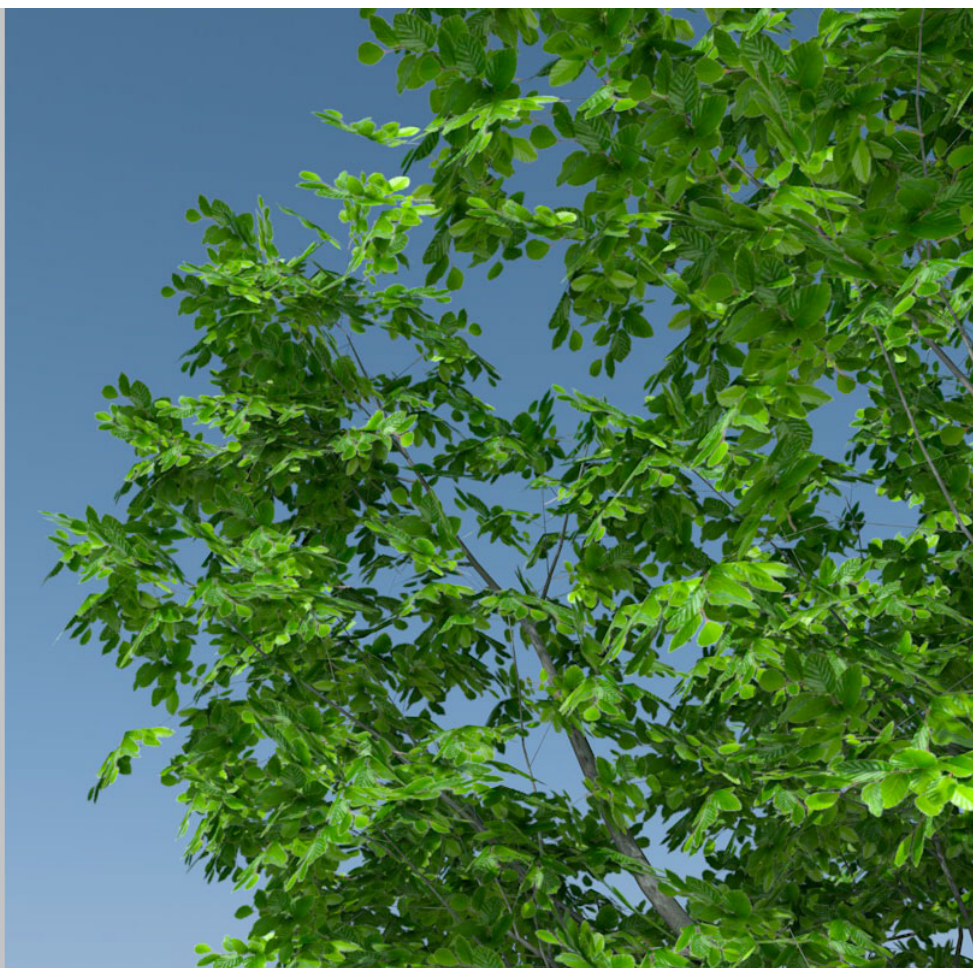


Beech
autumn 3



Beech
winter





Beech

detail

01



02



03

• Betulla - European White Birch



04

• Betulla - European White Birch



• Betulla - European White Birch



Poplar
autumn

• Betulla - European White Birch



Poplar
autumn 2

• Betulla - European White Birch



Poplar
winter

• Betulla - European White Birch



Poplar
detail

01

• Betulla - European White Birch



02

• Betulla - European White Birch



03

• Betulla - European White Birch



04

• Betulla - European White Birch





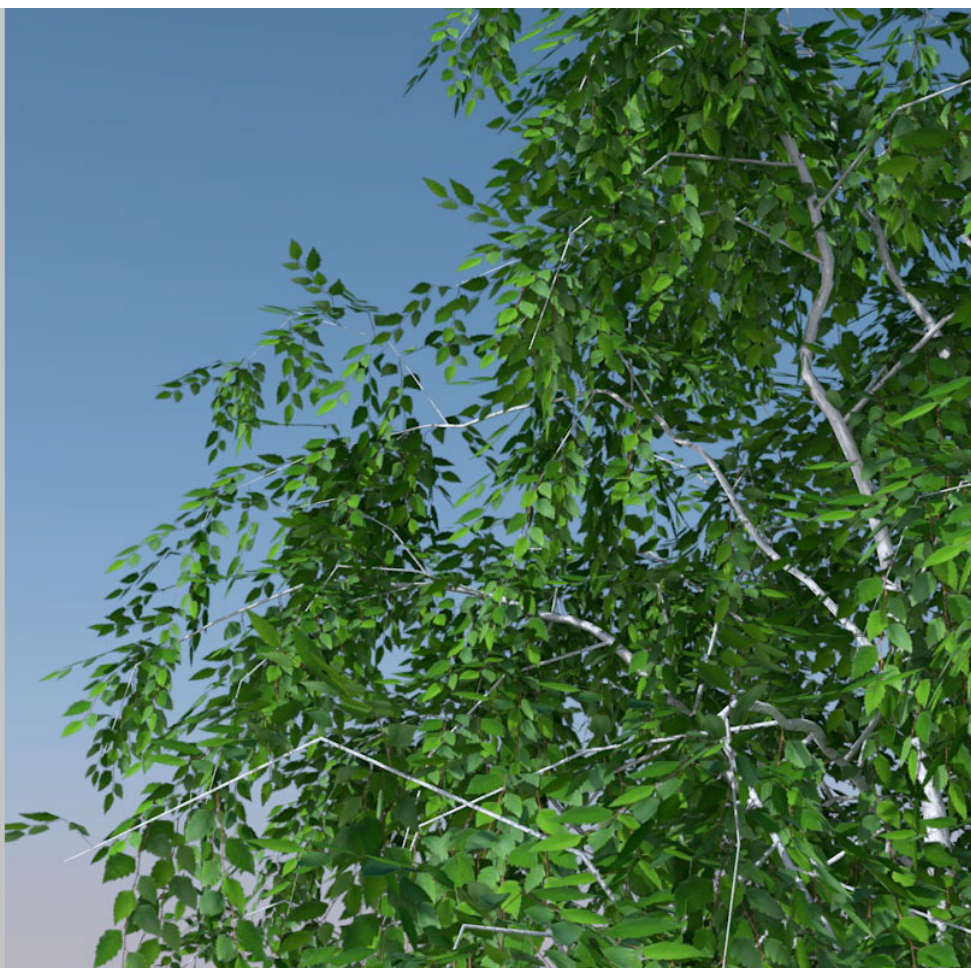
White Birch
autumn



White Birch
autumn 2



White Birch
winter



White Birch
detail

Arch!RADAR